

## RBEP25 L50-L60/ RBEP30 L60-L80

Kleintraktor 15 - 35 PS mit Pdf = 540 tr/min  
 Mindestgewicht 660-900 kg.

Arbeitsbreite des Häckselkopfes 50, 60 und 80cm – Hintere 3 Punkt-Aufhängung Kat.1 oder 2  
 Reichweite horizontal zur Achse des Traktors: 2.5m und 3m.  
 « Y » Messer mit Bügel Breite 40 mm Dicke 5mm  
 Geliefert mit Gelenkwelle ASAE 1 3/8" – 6 Rillen  
 Bowdenzug-Steuerung.  
 65L Tank, Pumpe Gruppe 2 : 17cc+4.5cc, Motor Gruppe 2 : 11cc

### Die Vorteile :

**Die spezifische Bauweise des Rotors sorgt für erhebliche Kraftstoffeinsparung**

**Rotor mit spiralförmiger Anordnung :** gleichmäßiger Antrieb ohne Aufwand und optimales Zerkleinern, **Rotor mit großer Dicke :** Festigkeit und Trägheit bei gesteigerter Schnittleistung, elektronischer Ausgleich nach Montierung der Messer. Reduzierter Energieverbrauch und **CO2-Ausstoß.**

**Hydraulischer Motor mit zweifacher Drehrichtung – hohe Rotorgeschwindigkeit :** Rotation 3000 tr/min, Schnittgeschwindigkeit von 55m/s für einen perfekten Schnitt und Zerkleinerung.

**Rotorenlager in europäischem Standard**

**Gewölbtes Fahrgestell und Heckrolle:** Die Forme des Fahrgestells und die besondere Platzierung der Heckrolle optimiert die Belüftung, den Auswurf und die Selbstreinigung der Rolle. **Stahlgestell Dicke 3 mm.**

**Hinterer Walze speziell ausgelegt für seitliche Verlagerung und zum Projektionsschutz der Gleitlager**

**Große Öffnung auf der Vorderseite:** ermöglicht hohe Vegetation zu schneiden ohne zu zerdrücken


**Vorderes Schutzschild verstärkt:** zum Schutz vor Stößen am Häckselkopf.

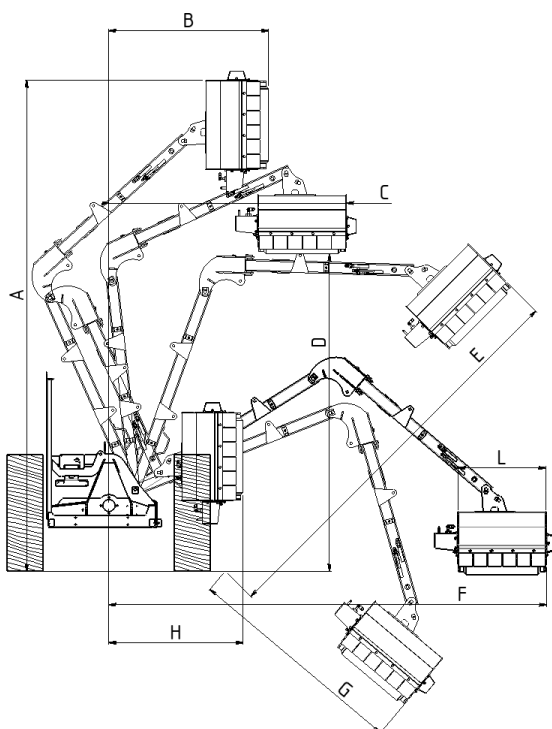
**Häckselkopf :** 186° Schwenkbereich, mit Schwebestellung zur Optimierung, Arbeitskomfort und Verringerung der Belastung der Anlenkpunkte.

**Sicherheitsgasfeder:** um Kollisionen der Arme und des Häckselkopfes zu verhindern.

**Freigabeeinrichtung :** um die Arme und den Häckselkopf in Transportposition zu blockieren durch einfaches Stecksystem

**Sicherheit, Ergonomie :** Vorderes Schutzschild, vordere/ hintere Gummileiste als Spritzschutz. Sicherheitsgasfeder bei Hindernissen.  
 gesamte Schmierung möglich ohne Demontieren.

Referenz	Arbeitsbreite cm	Geschwindigkeit Zapfenwelle Tr/min		Gewicht Kg	TRAKTOR		
					PS	Minimal-Gewicht Kg	Minimalbreite Außenreifen
RBEP25+RBEPLTB50	50	540*	8 x 2	315	15/30	660	1.10 m
RBEP25+RBEPLTB60	60	540*	10 x 2	320	20/30	660	1.20 m
RBEP30+RBEPLTB60	60	540*	10 x 2	330	20/30	900	1.20 m
RBEP30+RBEPLTB80	80	540*	14 x 2	345	25/35	900	1.30 m



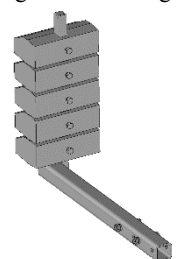
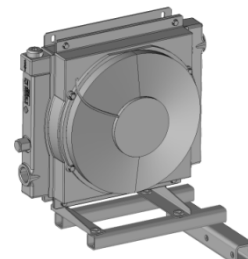
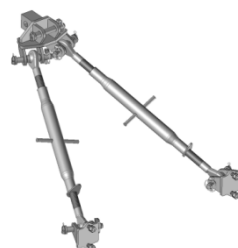
	RBEP25 L50	RBEP25 L60	RBEP30 L60	RBEP30 L80
A (m)	2.9	3	3.4	3.6
B (m)	1	1	1	1
C (m)	1.3	1.4	1.6	1.8
D (m)	1.8	1.8	2.2	2.2
E (m)	2.3	2.4	2.8	3
F (m)	2.5	2.6	3	3.2
G (m)	1.2	1.3	1.5	1.7
H (m)	0.9	0.9	0.9	0.9

### Optionen :

**Dreipunkt Kupplungsstabilisator** bestehend aus 2 verstellbaren Schubstangen, einer mehrfach Dreipunktaufhängung und Befestigungselemente.

**Wärmeaustauscher** bestehend aus Austausch, Befestigungskit und Hydraulikverbindung

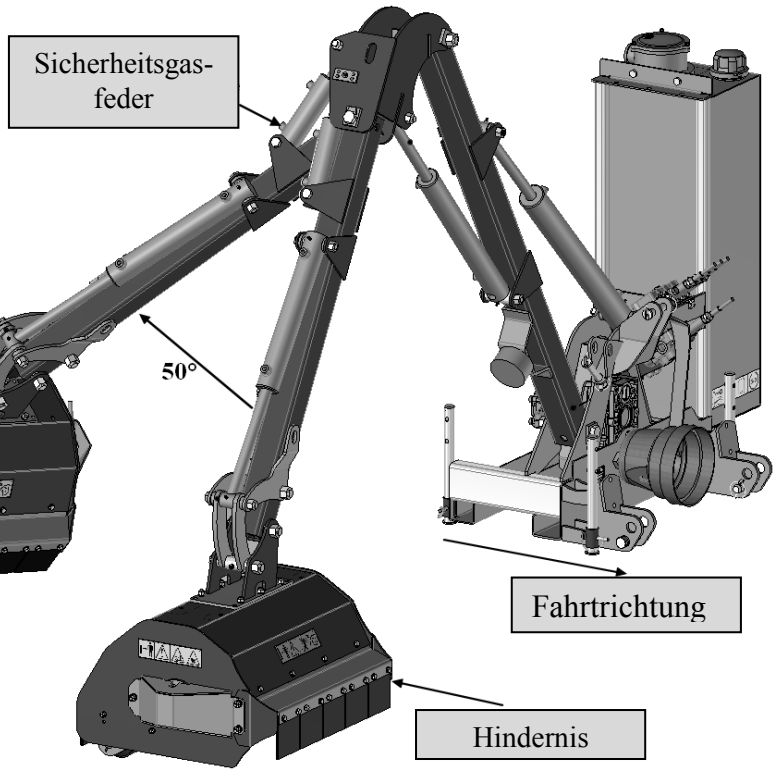
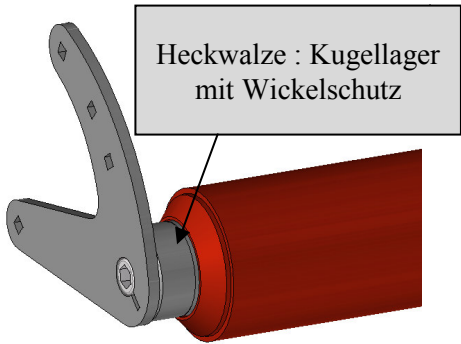
**Ausgleichsgewicht 60 kg** bestehend aus 5 Gewichten von je 12kg und Halterung.



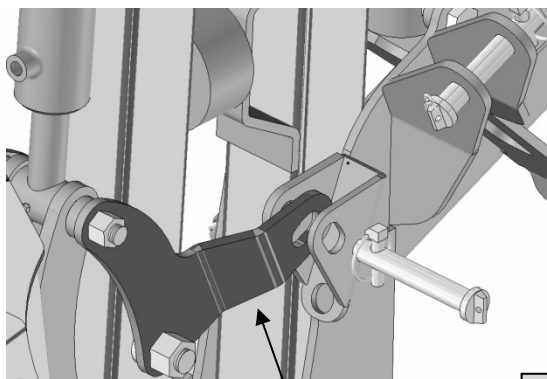
Kupplungsstabilisator

Wärmeaustauscher

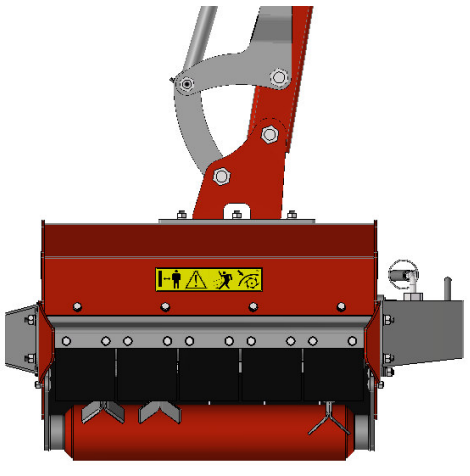
Ausgleichsgewicht 60kg



Verriegelung Transportposition



Häckselkopf, Schwenkbereich 186°, mit Schwebestellung



Rotor mit spiralförmiger Anordnung, Y-Messer

